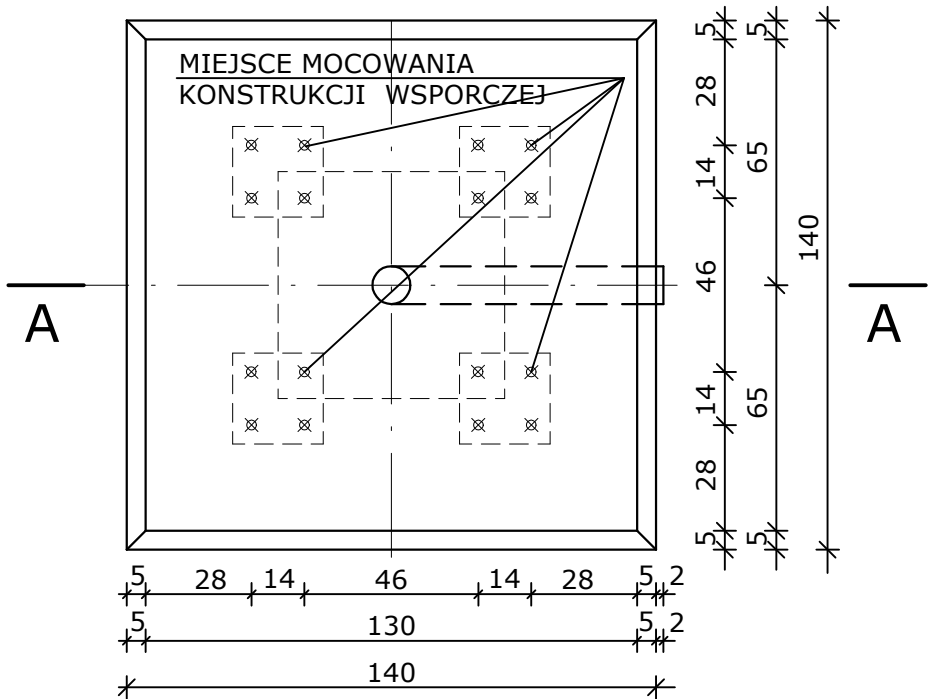


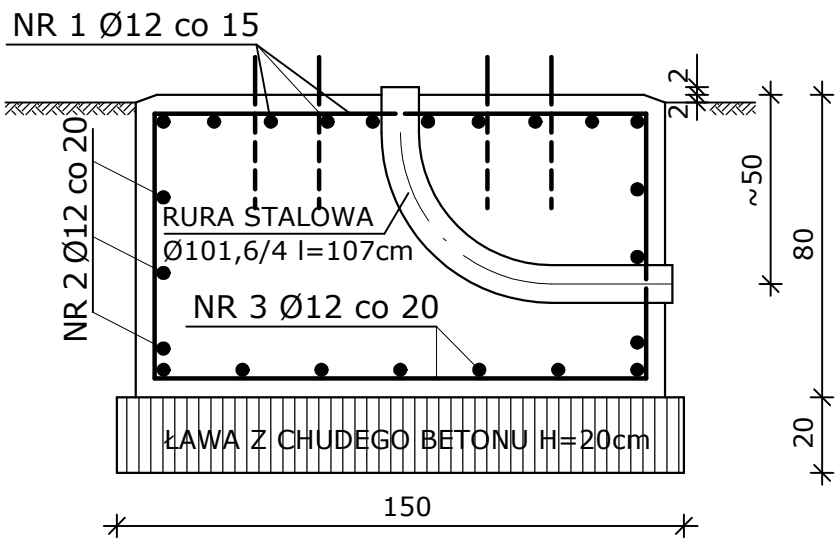
FUNDAMENTY MASZTÓW KRATOWYCH  
znaków tożsamości (7-19)

Fundament DO WYS. MASZTU 4,50m  
szt.14

SKALA 1 : 20



A - A



WYKAZ STALI ZBROJENIOWEJ

NR	Ø	Kształt pręta	Długość 1szt.(cm)	Ilość szt.	Długość razem(m)	Ciężar stali A-0
1	12		288	20	57,6	51,1
2	12		538	3	16,1	14,3
3	12		148	14	20,7	18,4
Ciężar stali na 1 szt.						83,8

Ciężar rury stalowej dla: fundamentu G = 10,6  
kg/szt. - A-I

BETON C35/45 klasa ekspozycji XF3

STAL A-0, A-I

Miejsca mocowania konstrukcji zostaną określone po ustaleniu  
dostawcy masztu. Kotwy dostarcza dostawca masztu.

Zamawiający	Mazowiecki Port Lotniczy Warszawa-Modlin Sp. z o.o. ul. Gen. Wiktora Thommee 1a, 05-102 Nowy Dwór Mazowiecki						
Wykonawca projektu	BIURO STUDIÓW I PROJEKTÓW LOTNISKOWYCH <b>POLCONSULT</b> Sp. z o.o. 00 - 697 Warszawa, ul. Al. Jerozolimskie 53						
Nazwa i adres obiektu	Mazowiecki Port Lotniczy Warszawa/Modlin ul. Gen. Wiktora Thommee 1a, 05-102 Nowy Dwór Mazowiecki						
Nazwa projektu	POSZERZENIE PŁYTY POSTOJOWEJ PPS-1 W KIERUNKU TERMINAŁA						
Faza projektu	PROJEKT WYKONAWCZY <b>CZĘŚĆ KONSTRUKCYJNA</b>						
Tytuł rysunku	Fundament masztów kratowych znaków tożsamości od (7-19)						
Branża		wielobranżowa		Nr upraw.	Data	Podpis	Nr umowy
Projektant	mgr inż. Łukasz Jachimowski		WAM/0097/PWOK/11	04.2025			PLM/K/67/2024 (Nr arch. w BSIPL PL-1140/180)
							Skala
							1:20
							Nr rysunku
							K-1